



SOS MAIN
CHU ROUEN



ROLE DE LA FESUM DANS LA FORMATION EN CHIRURGIE DE LA MAIN

Pr I AUQUIT-AUCKBUR (Rouen)- Pr S FACCA (Strasbourg)

La R3C: ce qui change!

- Internes DES-Docteur Junior
- Filiarisation initiale-Evolutivité
- Phase socle (1 an)
- Phase d'approfondissement (3 ans)/Fin: Thèse
- Phase de consolidation (2 ans) Dr Junior
- **A chaque phase une validation/commission**

La R3C: ce qui change!

- Role des collèges de spécialité devenus référents pédagogiques (Collèges ortho et plastique mais aussi CFECM!)
- Reconnaissance de l'investissement pédagogique des non –universitaires
- Ouverture le libéral/ terrain de stage

La FST de chirurgie de la main

Insuffisances?

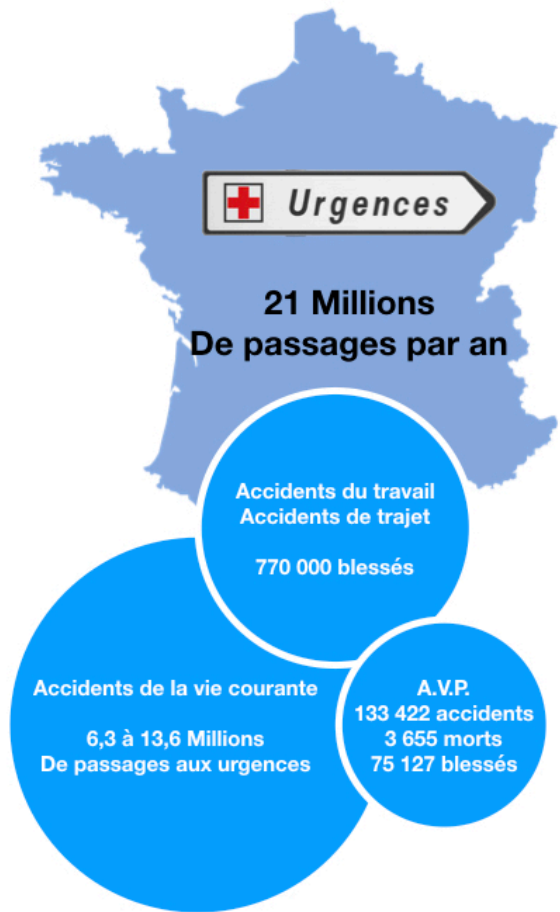
- ❑ **N'égale pas DU Chir main + DU microchir**
- ❑ **2 semestres seulement**
- ❑ **Pas d'équivalence du droit au titre**

Les centres FESUM: un atout pour la formation

Centres SOS MAIN: intérêt pour l'étudiant

- ❑ 65 centres public/privé
- ❑ Activité clinique+++
- ❑ Organisation (filrière courte-ambulatoire)
- ❑ Compétence





- **2,1 Millions** de blessés de la main/an
(1,4 millions en 1998)
- 304 000 opérés
- Presque **60%** en centres **SOS Mains**
FESUM (15% en 1998)



Les centres FESUM: un atout pour la formation

Centres SOS MAIN: intérêt pour l'étudiant

□ Microchirurgie



Les centres FESUM: un atout pour la formation

Centres SOS MAIN: intérêt pour l'étudiant

- ❑ Responsables SOS Main/membre du collège
- ❑ Aspect public/privé
- ❑ Echanges InterCHU
- ❑ Bourse jeunes chirurgiens FESUM



Les centres FESUM: un atout pour la formation

Centres SOS MAIN: intérêt pour le centre

- ❑ Financement centre formateur
- ❑ Lisibilité
- ❑ Reconnaissance universitaire
- ❑ Publications
- ❑ Reconnaissance par les pairs
- ❑ ...Futurs collaborateurs?



Stages validants: Qui décide?

- Le doyen
- Le coordonnateur de DES
- Le pilote FST main
- Le CFECM



Stages validants: Comment?

- Contacter les différents partenaires
 - CFECM
 - Le pilote FST
 - le doyen et le ou les coordonnateurs des DES
- Monter le dossier



Limites

- Facteurs humains
- ...
- Dossiers administratifs



Constat

- ❑ La majorité des centres validants pour le collège sont SOS main FESUM
- ❑ Donc rien d'impossible...!

